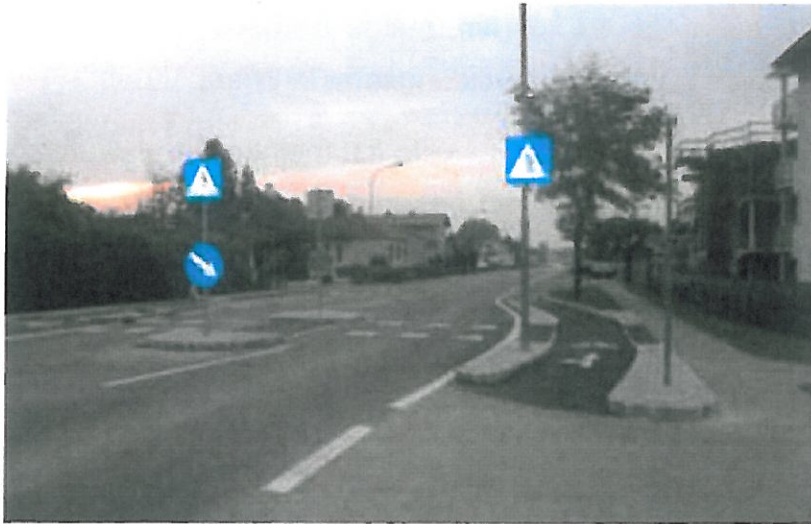


Querungshilfen

Das Überqueren der B3 im Bereich Karl Wimmer-Gasse / Im Wiesenfeld wurde durch eine weitere Querungshilfe sicherer. Auch der Mehrzweckstreifen ist an dieser Stelle verlängert und von der Fahrbahn mittels Inseln abgegrenzt worden.



Um die Sicherheit der Radfahrer in Spillern weiter zu erhöhen wurde bei der Querungshilfe zur Kuttengasse die Fahrbahn verbreitert, um einen vom PKW-Verkehr abgetrennten Mehrzweckstreifen herstellen zu können.

