

Altstoffsammlung

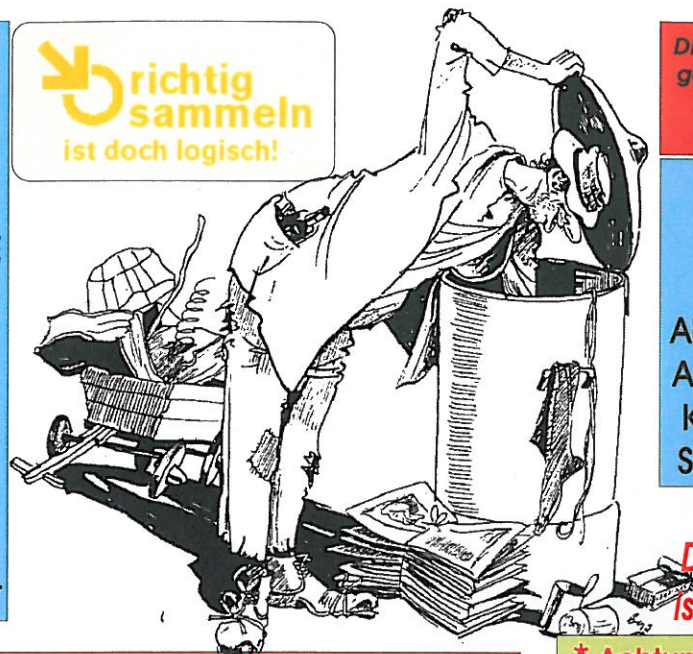
an den Altstoffsammelplätzen Bauhof und Erholungszentrum zu folgenden Betriebszeiten:

Montag bis Freitag und Samstag von 13.00 bis 19.00 Uhr und 8.00 bis 14.00 Uhr

Altstoffsammelplatz Deponie zu folgenden Betriebszeiten:

Montag bis Donnerstag und Freitag von 7.00 bis 16.00 Uhr und 7.00 bis 11.00 Uhr

richtig sammeln ist doch logisch!



Die Abgabe von allen Elektro-Altgeräten wie Kühlgeräten, Fernseher, Waschmaschinen, Computer usw. sowie Leuchtstofflampen, ist aufgrund der EA-Verordnung kostenlos!

Folgende Abfälle können während der Betriebszeiten abgegeben werden:

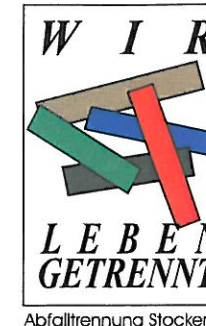
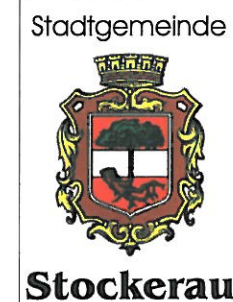
Altglas, Altholz, Altkleider, Altmetalle, Altreifen, Bauschutt in Kleinmengen, Kartonagen, Papier, Problemstoffe, Sperrmüll, Verpackungsabfälle etc.

Bitte beachten Sie!

Die **kostenlose** Abgabe von Abfällen ist auf **Haushaltsmengen** beschränkt!

In die, im ganzen Stadtgebiet frei aufgestellten Behälter können folgende Materialien jederzeit entsorgt werden:

**Altglas
Altkleider
Altpapier
Grün- und Gartenabfälle***



Abfalltrennung Stockerau

Bei Fragen wenden Sie sich bitte an unsere Umweltservicestelle

Tel.: 695 / 1700, e-mail: umwelt@stockerau.gv.at
Stockerau im Internet: www.stockerau.gv.at

Die Abholung der Verpackungsabfallsäcke entnehmen Sie bitte dem Informationsblatt für die gelben Säcke! Stellen Sie **nur volle** und **verschlossene** gelbe Säcke **am Abholtag ab 6.00 Uhr** zur Abfuhr bereit!

Problemstoff-sammlung

bei den Altstoffsammelplätzen

Bauhof und Erholungszentrum

zu folgenden Betriebszeiten:

Montag bis Freitag und Samstag von 13.00 bis 19.00 Uhr und 8.00 bis 14.00 Uhr

Deponie

zu folgenden Betriebszeiten:

Montag bis Donnerstag und Freitag von 7.00 bis 16.00 Uhr und 7.00 bis 11.00 Uhr

Zusätzlich werden am Rathausplatz während des Wochenmarktes jeden Samstag von 8.00 bis 11.00 Uhr Problemstoffe übernommen!

Achtung!

Problemstoffe stellen eine Gefährdung von Mensch und Umwelt dar und müssen deshalb ordnungsgemäß gesammelt und entsorgt werden.

Problemstoffe:

Altfarben
Altkosmetika
Altacke
Altmedikamente
Altöl (Mineralöl)
Autobatterien
Elektronikgeräte
Energiesparlampen!!!!!!!!!!!!
Farbbänder
Fernsehgeräte
Fette (anorganisch)
Fette (organisch)
Fotomaterialien
Haushaltschemikalien
Kaltreiniger
Laugen
Lösungsmittel
Pflanzenspritzmittel
Säuren
Schädlingsbekämpfungsmittel
Speiseöle
Spraydosen (teilgefüllt)
Tonerkartuschen (teilgefüllt)
etc.

* Achtung Gartenbesitzer! Die Sammelcontainer für Grün- und Gartenabfälle sind für alle Gartenbesitzer da und dürfen nicht zur Entsorgung großer Bäume oder besonders großer Mengen von Grünabfällen Einzelner verwendet werden! Größere Mengen bringen Sie bitte direkt zur Kompostanlage! (Öffnungszeiten wie Deponie)

Was gehört in die Bio-Tonne?

Blumen und Pflanzenreste
Eierschalen
Fischabfälle
Fleisch- und Knochenreste in Kleinmengen
Gras
Haare und Federn
Holzasche
Kaffee- und Teefilter mit Inhalt
Kleintiermist mit Streumaterial
Küchenabfälle
Laub
Nusschalen
Obst- und Gemüseabfälle
Papiertaschentücher
Putzpapiere
Schnittblumen
Servietten
Strauch- und Baumschnitt
Verdorbenes Nahrungsmittel
Wollreste (Naturfasern) etc.

Bitte KEINE Störstoffe wie Plastiksackerl, Glas oder Restmüll einwerfen!

Was gehört in die Restmüll-Tonne?

Beschichtete Papierverpackungen (Wachs, Alu, PE etc.)
Damenhygieneartikel, Drahtglas
Flachglas, Fleischuntertassen
Foliensäcke und Verpackungen
Glühbirnen, Grablichtbehälter
Joghurtbecher
Margarineverpackungen, Kehrriecht
Keramik, Kleider (unbrauchbar)
Kohlepapier
Koks- und Kohlenasche (kalt)
Kunststoffe stark verschmutzt
Papier verschmutzt
Röntgenbilder
Schneidereiabfälle
Schnüre und Bänder
Schuhe unbrauchbar
Schrumpffolien
Sortiereinlagen von Bonbonieren
Spiegelglas, Staubsaugerbeutel
Tiefkühlverpackungen
Verbandsmaterial
Verpackungen von Süßigkeiten, Keksen, Obst usw.
Watte gebraucht, Windeln
Zigarettenreste, etc.

Was gehört in den Gelben Sack?

Folgende Verpackungen gehören ab sofort in den gelben Sack:

Plastikflaschen

- für Getränke
- für Wasch- und Reinigungsmittel wie Weichspüler, flüssige Waschmittel, Spülmittel, Haushaltsreiniger etc.
- für Körperpflegemittel wie Shampoo, Duschgel etc.

Metalldosen

- für Getränke,
- für Lebensmittel und Tiernahrung,

andere Metallverpackungen

- wie Verschlüsse, Deckel, Tuben, Menüschalen etc.



Alle Gebinde reinigen und verdichten!

Getränkekartons sammeln!

Getränkekartons ganz entleeren, alle Laschen öffnen, kurz ausspülen und flachgefaltet in die ÖKO-Box geben.



Bitte bringen Sie die voll gefüllten ÖKO-Boxen zu den Sammelplätzen!